

Impuls-Summierer

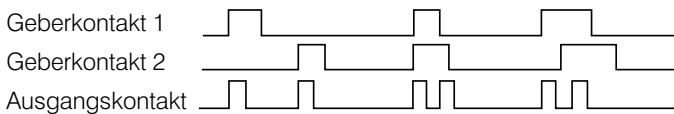
AD-IS 102 GS

Beschreibung

Der Impulssummierer AD-IS 102 addiert die an den Eingängen E1 und E2 ankommenden Impulse. Die Impulse können in beliebiger Reihenfolge und auch zur gleichen Zeit ankommen. Als Eingangsimpulse werden Schließkontakte, Open-Collektor oder aktive DC-Signale von 12–30 V DC erkannt. Die beiden Eingangsimpulse und der Summenausgangsimpuls werden an der Frontseite optisch angezeigt.

Anwendung

Zur Summierung von Impulsen, z.Bsp. Durchflussmengen von Wasserzählern usw.

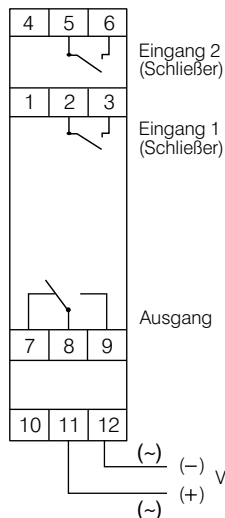


Technische Daten

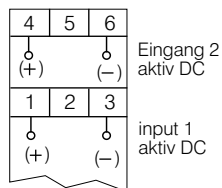
Bauart:	1 Kanal Gehäuse: AD-IS 102 GS
Versorgungsspannung:	ALLPOWER 20–253V AC und DC intern galvanisch getrennt
Leistungsaufnahme: ^	ca. 2,5 VA bzw. 1,4 W
Eingänge:	2 Schließer oder aktive DC-Signale (12–30 V DC)
Eingangskontaktbelastung:	max. 8 mA
Eingangswiderstand (aktiv):	ca. 40 kOhm bei 12 V DC
min. Eingangskontaktdauer:	2 ms
max. Eingangsfrequenz:	1,5 Hz (jeder Eingang)
Ausgang:	1 Wechsler
Ausgangsimpulsdauer:	ca. 120 ms, andere auf Anfrage
Schaltspannung Ausgang:	max. 250 V, 50 Hz
Schaltstrom Ausgang:	max. 8 A
Schaltleistung Ausgang:	max. 100 VA
Isolationsprüfspannungen:	Eingang/Ausgang: 4 kV RMS Eingang/Ausgang zur Versorgung: 4 kV RMS bei Netz 2 kV bei DC
Schutzbeschaltungen:	Eingang: gegen Überspannung, Verpolung, Überstrom Netzteil: gegen Überstrom, Überspannung, Übertemperatur
EMV-Prüfungen:	EN 50081-2, EN 50082-2, CE-konform
Umgebungstemperatur:	0 bis 50 °C

Anschlussschema und Maße: AD-IS 102 GS

Eingang passiv
2 Schließer

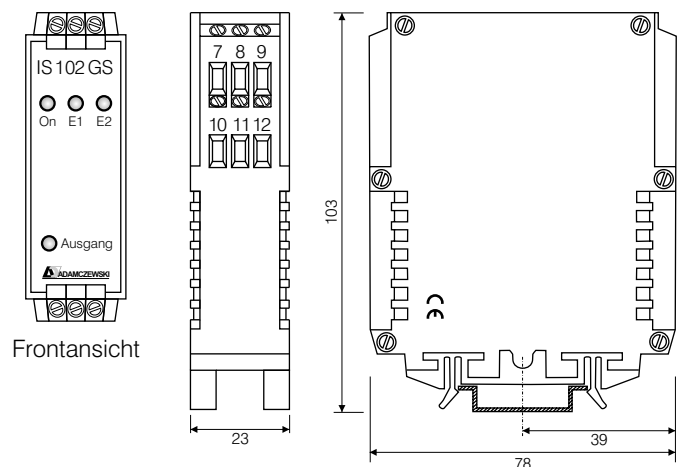


Eingang aktiv
(12–30 V DC)



Gewicht: max. 200 g
Schutzart: IP 20
Befestigungsart
35mm Hutschiene (EN50022)

Anschlussdaten:
feindrähtig: 2,5 mm²
eindrähtig: 4,0 mm²
Spannung: 250 V~



Stand 11/2005. Technische Änderungen und Druckfehler vorbehalten.



ADAMCZEWSKI
Elektronische Messtechnik GmbH

Felix-Wankel-Str. 13
Tel. +49 (0)7046-875
vertrieb@ad-messtechnik.de

74374 Zaberfeld
Fax +49 (0)7046-7678
www.adamczewski.com